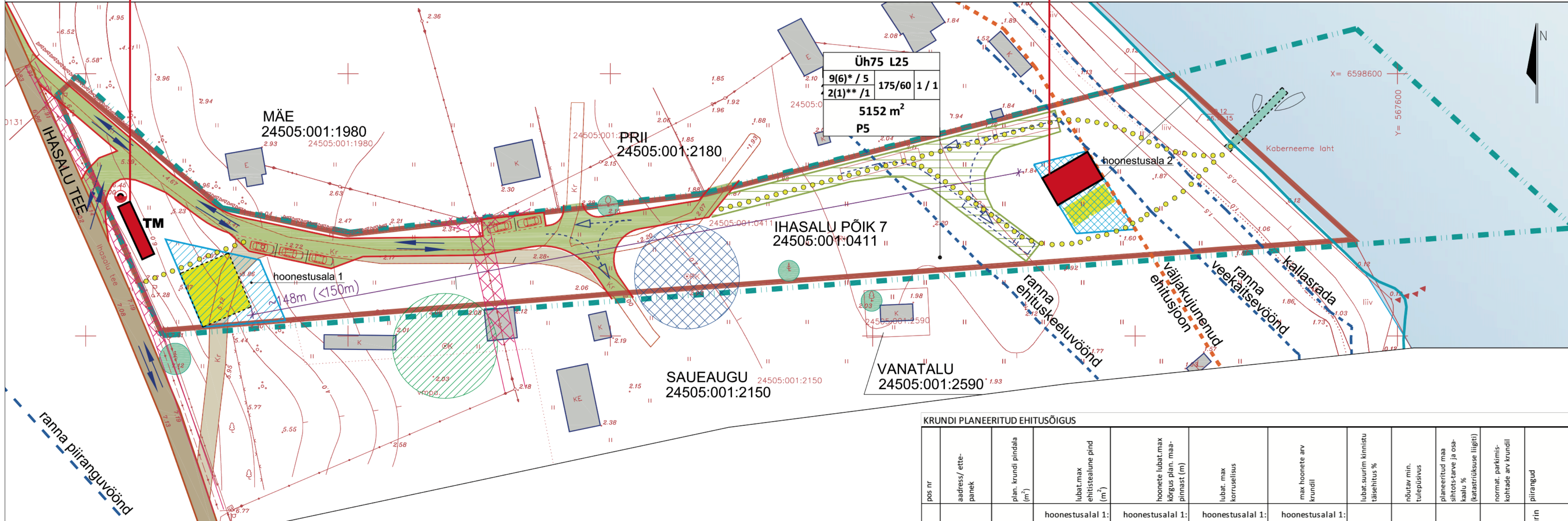


Tuletõrjemahuti 54m3 11x2,5 m ja hüdrant
2017.a DP-s paiknes merepool rannamaja kõrval

2021.a rannamaja projekt 10x5,9 m = 59 m2 lubatud 2017.a DP-s
10 m Liiva kinnistupiirist



TÄHISTUS:

- krundi piir
- planeeringuala
- tavaline veepiir põhikaardil
- piirangu ulatus
- väljakujunenud ehitusjoon
- servituudivajadus ol.oleva kinnistut läbiva tehnovõrgu, -rajatise kaitseala ulatuses
- ol.olev salvkaev ja salvkaevu hooldusala
- ol.olev puu
- planeeritud hoonestusala külaseltsimaja/paadikuur
- planeeritud hoone/rajatise soovituslik asukoht
- ol.olev hoone/rajatis
- plan. paadi sildumiskoht
- plan. puurkaev ja kaevu sanitaarkaitseala
- plan.tuletõrjeeve mahuti
- plan. (kuiv-) hüdrant
- ol.olev sõidutee, rekonstrueeritav
- likvideeritav tee
- planeeritav tee
- plan.tugevdatud alusega muruala
- plan.jalgrada
- sõidusuunad
- plan. parkimiskoht

EHITUSÕIGUS:

Üh75 L25
9(6)* / 5
2(1)** / 1
175/60 1 / 1
5152 m²
P5

sihtotstarve (vastavalt katastrirüksuse liigile)
lubatud hoonete arv
ehitisealune pind
krundi suurus
parkimiskohtade arv
hoonestusalal nr1 /nr2
lubatud hoone korruselisus
hoonestusalal nr 1 / nr 2

KRUNDI PLANEERITUD EHITUSÕIGUS

pos nr	aadress/ettepanek	plaan. krundi pindala (m ²)	lubat.max ehitisealune pind (m ²)	hoonete lubat.max kõrgus plann. maa-pinnast (m)	lubat. max korruselisus	max hoonete arv krundil	lubat suurim kinnistu täisehitus %	mõttav min. tulepüsivus	planeeritud maa sihtotstarve ja osakaalu % (katastrirüksuse liigit)	normat. parkimis-kohtade arv krundil	piirangud
1	Ihasalu põik 7	5152	hoonestusalal 1: 175 hoonestusalal 2: 60	hoonestusalal 1: 9/6* hoonestusalal 2: 5	hoonestusalal 1: 2/1** hoonestusalal 2: 1	hoonestusalal 1: 1 hoonestusalal 2: 1	4,6	TP 3	Üh 75 % L 25 %	5	arhitektuurinõuded vt seletuskiri

* Hoone lubatav katuseharja maksimaalne kõrgus mere poolset küljel kuni 9m, Ihasalu tee poolset küljel maksimaalselt 6m maapinnast
** Merepoolset küljel kuni 2-korruselise hoone, Ihasalu tee poolset küljel 1 maapealne korrus

Märkused: 1.Kasutatud geodeetilise alusplaan: Harju Geodeesiabüroo OÜ töö nr 1512/02, mõõdistatud 26.11.2015, välja antud 01.12.2015.a
2.Olemasolevad ja planeeritavad tehnovõrkude kaitsealad on näidatud välisvõrkude plaanil DP-05
3.Planeeritud servituudivajadusega ala (juuresdõit naaberkinnistutele) on näidatud on näidatud liikluskeemi joonisel DP-06
4.Ihasalu tee teekaitsevööndi piir ühtib Ihasalu tee transpordimaa piiriga - vt seletuskiri ptk 3.5; joonise paremaks loetavuse tagamiseks pole teekaitsevööndit eraldi tingimärgiga tähistatud

töö nimetus SUUREKIVI 1 DETAILPLANEERING		töö nr 53-16
projekteerija EKSEEDER OÜ reg.kood 12653925 10619 Tallinn Kuldnoha tn 11-12 ylle.kunnus@mail.ee +372 5147885 AutoCad'i litsents nr 396-21172406 MTR - EEP002934 / EPE000911 Müüskaitseametli tegevusluba E-816/2014	joonise nimetus objekti asukoht PÕHJOONIS Harjumaa Jõelähtme vald Ihasalu küla Suurekivi 1	staadium joonise nr möötkava DP DP-04 M1:500 koostatud 15.07.2017 Tallinnas
huvitatud isik: MTÜ Ihasalu Külaselts, OÜ Estjal	arhitekt-planeerija Ü. Kunnus	

RAADIUS ARHITEKTID
Parda 12 Tallinn Harjumaa 10151 info@raadius.ee
+372 56927772 www.raadius.ee

TELLIJA
Jõelähtme Vallavalitsus

TÖÖ NIMETUS
Ihasalu küla sadamahoone

TÖÖ ADDRESS
Ihasalu põik 7, Ihasalu küla, Jõelähtme vald, Harjumaa

JOONISE NIMETUS
Asendiplaan

TÖÖ NR
177

JOONISE NR
AS-4-02

JOONISE VERSIOON
v01

PROJEKTEERIMISSTAADIUM
Põhiprojekt

MÖÖTKAVA
1:500

ARHITEKT
Mari Liis Markus, Kaspar Stroom

VASTUTAV SPETSIALIST
Veiko Koppe

FORMAAT
A3

KUUPÄEV
01.04.2022

